

# AQUA FLOW

Pipes & Fittings

## U-PVC

Pipes & Fittings

مواسير و وصلات

## Polyvinyl Chloride ( U-PVC )

Plastic pipes made from U-PVC are the most commonly used in sewage networks in both residential and commercial buildings due to their ease of use and fast assembly.

U-PVC is specifically mixed with enhancing filler, additives and stabilizing materials to improve their physical and mechanical properties.

### Manufacturing Standards:

- ⊙ Egyptian Standard 1717/2008
- ⊙ German Standard DIN 8061 & 8062
- ⊙ American Standard ASTM D 2241
- ⊙ American Standard ASTM D 1785
- ⊙ American Standard ASTM D 2665

### Applications:

- ⊙ Sewage water networks
- ⊙ Residential and commercial sewage networks
- ⊙ Rainwater drainage
- ⊙ A/C drainage
- ⊙ Electric and Telephone cable housing

### Benefits of using AQUA FLOW ( U-PVC ) system:

- ⊙ Easy and fast to connect and assemble.
- ⊙ Easy to clean and service.
- ⊙ Smooth inner surface ensures no blockage.
- ⊙ Resist corrosion.
- ⊙ Long life due to high physical and mechanical properties.

## البولي فينيل كلورايد ( U-PVC )

تعتبر المواسير المصنعة من مادة الـ U-PVC هي الأكثر استخداماً في شبكات الصرف الصحي في المنشآت السكنية والتجارية وذلك لسهولة استخدامها وسرعة تركيبها. يتم إضافة مواد تثبيت ومقاومة للخامات أثناء التصنيع وذلك لتحسين الخواص الفيزيائية والميكانيكية للمواسير والوصلات.

### مواصفات التصنيع

- ⊙ المواصفة المصرية : 1717 لسنة 2008
- ⊙ المواصفة الألمانية : DIN 8061/8062
- ⊙ المواصفة الأمريكية : ASTM D 2241
- ⊙ المواصفة الأمريكية : ASTM D 1785
- ⊙ المواصفة الأمريكية : ASTM D 2665

### استخدامات نظام الصرف اكوافلو

- ⊙ شبكات الصرف الرئيسية
- ⊙ شبكات الصرف في المنشآت السكنية والتجارية
- ⊙ شبكات صرف الأمطار
- ⊙ شبكات صرف مياه التكييف
- ⊙ غطاء حماية لكابلات الكهرباء والتليفون

### مميزات نظام الصرف من اكوافلو

- ⊙ سهولة وسرعة التركيب.
- ⊙ سهولة النظافة والصيانة.
- ⊙ نعومة السطح الداخلي لضمان عدم الإنسداد.
- ⊙ مقاومة الصدأ والتآكل.
- ⊙ زيادة العمر الافتراضي نتيجة الخواص المحسنة.

# AQUA FLOW

Pipes & Fittings

## U-PVC

Pipes According to  
American Standard

مواسير U-PVC  
طبقاً للمواصفة الأمريكية



## U-PVC Pipes According to ASTM D - 1785 (Sch - 40)

## U-PVC مواسير طبقاً للمواصفة الأمريكية

Size Inch	Outside Diameter (MM)		Wall Thickness (MM.)		Weight Kg/m	Working Pressure (bar)
	Min	Max	Min	Max		
1/2	21.2	21.2	2.8	3.2	0.24	41.4
3/4	26.7	26.9	2.9	3.4	0.33	33.1
1	33.4	33.7	3.4	3.9	0.48	31.0
1 1/4	42.2	42.4	3.6	4.1	0.65	25.5
1 1/2	48.1	48.4	3.7	4.2	0.77	22.8
2	60.2	60.5	3.9	4.4	1.04	19.3
3	88.7	89.1	5.5	6.2	2.14	17.9
4	114.1	114.5	6.0	6.7	3.05	15.2
6	168.0	168.5	7.1	8.0	5.37	12.4

## U-PVC Pipes According to ASTM D2241 (SDR)

## U-PVC مواسير طبقاً للمواصفة الأمريكية

Size Inch	O.D MM.	SDR 64 PSI 63 BAR 4.3		SDR 64 PSI 100 BAR 6.9		SDR 32.5 PSI 125 BAR 8.6		SDR 26 PSI 160 BAR 11		SDR 21 PSI 200 BAR 13.8		SDR 17 PSI 250 BAR 17.8		SDR 13.5 PSI 315 BAR 21.7	
		W.T	KG/M	W.T	KG/M	W.T	KG/M	W.T	KG/M	W.T	KG/M	W.T	KG/M	W.T	KG/M
1/2	21.34													1.6	0.161
3/4	26.67									1.5	0.195	1.6	0.205	2.0	0.245
1	33.40							1.5	0.247	1.6	0.260	2.0	0.313	2.5	0.376
1 1/4	42.16					1.5	0.310	1.6	0.333	2.0	0.401	2.5	0.484	3.1	0.580
1 1/2	48.26					1.5	0.363	1.9	0.442	2.3	0.502	2.9	0.634	3.6	0.763
2	60.33					1.9	0.558	2.3	0.657	2.9	0.804	3.6	0.970	4.5	1.180
2 1/2	73.03					2.2	0.772	2.8	0.952	3.5	1.160	4.3	1.390	5.4	1.730
3	88.90					2.7	1.130	3.4	1.390	4.2	1.680	5.2	2.050	6.6	2.560
4	114.30	1.8	1.03	2.8	1.51	3.5	1.850	4.4	2.280	5.4	2.790	6.7	3.390	8.5	4.230
6	168.28	2.6	2.10	4.1	3.18	5.2	3.990	6.5	4.970	8.0	6.060	9.9	7.390	12.5	9.160

U-PVC Pipes  
According to  
ASTM D2665

مواسير U-PVC  
طبقاً للمواصفة الأمريكية

Size Inch	Outside Diameter (MM)	Wall Thickness (MM.)	Weight Kg/m	Max. Pressure RatingBar @23°C
1 1/2	48.2	3.6	0.77	22.8
2	60.3	3.9	1.04	19.3
3	88.9	5.5	2.14	17.9
4	114.3	6.02	3.05	15.1
6	168.2	7.1	5.37	12.4

# AQUA FLOW

Pipes & Fittings

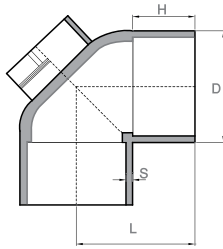
## U-PVC

Fittings According to  
American Standard

وصلات U-PVC  
طبقاً للمواصفة الأمريكية



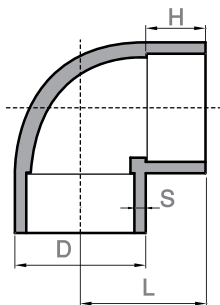
## Elbow 90° With Access | كوع باب 90°



Item No.	Normal size (inch)	D mm	S mm	H mm	L mm
1	2	68	3.9	38	72
2	3	99.7	5.5	48	102
3	4	126.1	6	51	120
4	6	182.2	7.1	76	168

Actual angle 87.5° الزاوية الفعلية 87.5°

## Elbow 90° | كوع 90°

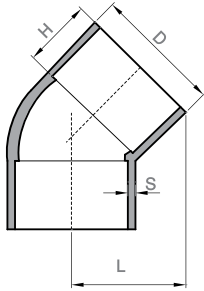


Item No.	Normal size (inch)	D mm	S mm	H mm	L mm
1	1	40.2	3.4	22	42
2	1.5	55.5	3.7	31	60
3	2	68	3.9	38	72
4	3	99.7	5.5	48	102
5	4	126.1	6	51	120
6	6	182.2	7.1	76	168

Actual angle 87.5° الزاوية الفعلية 87.5°

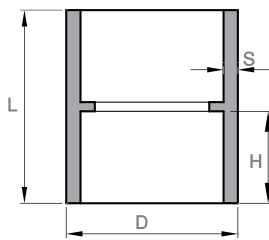


## Elbow 45° | كوع 45°



Item No.	Normal size (inch)	D mm	S mm	H mm	L mm
1	1	40.2	3.4	22	40
2	1.5	55.5	3.7	31	58
3	2	68	3.9	38	74
4	3	99.7	5.5	48	85
5	4	126.1	6	51	103
6	6	182.2	7.1	76	140

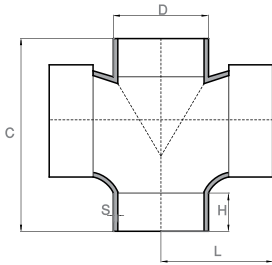
## Register Coupling | جلبة لصق



Item No.	Normal size (inch)	D mm	S mm	H mm	L mm
1	1	40.2	3.4	22	42
2	1.5	55.5	3.7	31	66
3	2	68	3.9	38	80
4	3	99.7	5.5	48	101
5	4	126.1	6	51	108
6	6	182.2	7.1	76	151

## Cross Tee 90°

## مشارك صلية 90°



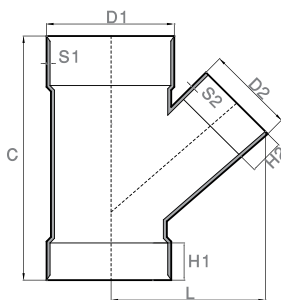
Item No.	Normal size (inch)	D mm	S mm	H mm	L mm	C mm
1	3	99.7	5.5	48	220	126
2	4	126.1	6	51	257	149

Actual angle 87.5°

الزاوية الفعلية 87.5°

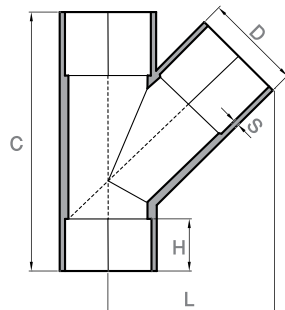
## Reducing Tee Wye 45°

## مشارك مسلوب واي 45°



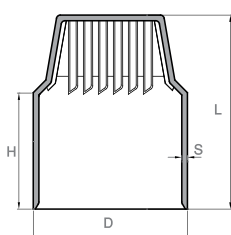
Item No.	Normal size (inch)	D1 mm	D2 mm	S1 mm	S2 mm	H1 mm	H2 mm	L mm	C mm
1	4 - 2	126.1	6	6	3.9	51	38	125	240
2	4 - 3	126.1	100	6	5.5	51	48	270	175
3	6 - 4	182.2	7.1	7.1	6	76	51	230	350

## Tee Wye 45° | مشترك واي 45°



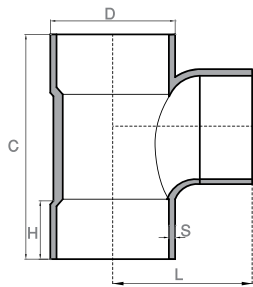
Item No.	Normal size (inch)	D mm	S mm	H mm	L mm	C mm
1	1	40.2	3.4	22	66	112
2	1.5	55.5	3.7	31	85	141
3	2	68	3.9	38	110	170
4	3	99.7	5.5	48	140	173
5	4	126.1	6	51	195	260
6	6	182.2	7.1	76	270	330

## Air Vent | هوية



Item No.	Normal size (inch)	D1 mm	S mm	H mm	L mm
1	3	99.7	5.5	48	114
2	4	126.1	6	51	160

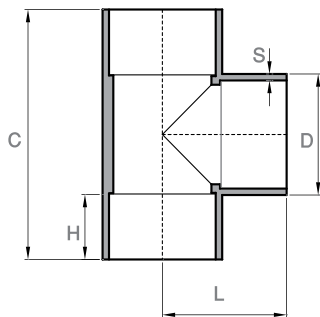
## Tee 90° | مشترك 90°



Item No.	Normal size (inch)	D mm	S mm	H mm	L mm	C mm
1	2	68	3.9	38	94	157
2	4	126.1	6	51	127	235

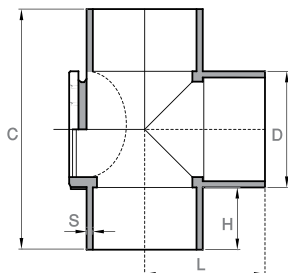
Actual angle 87.5°

الزاوية الفعلية 87.5°



Item No.	Normal size (inch)	D mm	S mm	H mm	L mm	C mm
1	1	40.2	3.4	22	39	77.5
2	1.5	55.5	3.7	31	57	116
3	3	99.7	5.5	48	86.5	173
4	6	182.2	7.1	76	165	330

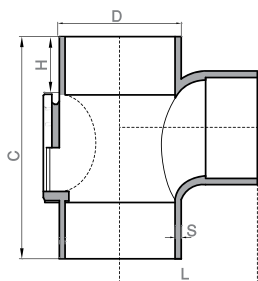
## Tee with access 90° | مشترك باب 90°



Item No.	Normal size (inch)	D mm	S mm	H mm	L mm	C mm
1	3	99.7	5.5	48	86.5	173
2	6	182.2	7.1	76	165	330

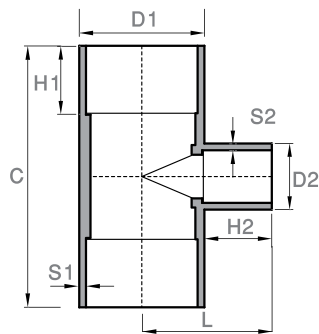
Actual angle 87.5°

الزاوية الفعلية 87.5°



Item No.	Normal size (inch)	D mm	S mm	H mm	L mm	C mm
1	2	68	3.9	38	94	157
2	4	126.1	6	51	127	235

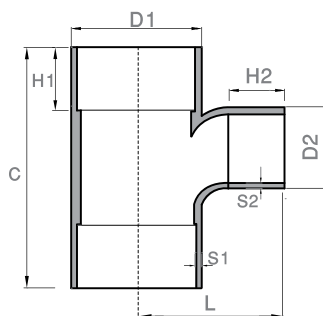
## Reducing Tee 90° | مشترك مسلوب 90°



Item No.	Normal size (inch)	D1 mm	D2 mm	S1 mm	S2 mm	H1 mm	H2 mm	L mm	C mm
1	4 - 3	126.1	99.7	6	5.5	51	48	96	200
2	6 - 4	182.2	126.1	7.1	6	76	51	169	320

Actual angle 87.5°

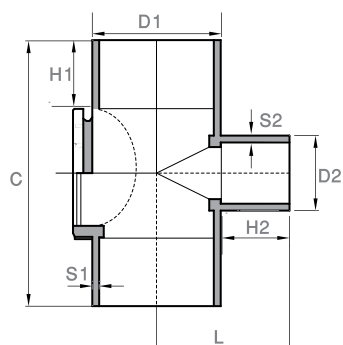
الزاوية الفعلية 87.5°



Item No.	Normal size (inch)	D1 mm	D2 mm	S1 mm	S2 mm	H1 mm	H2 mm	L mm	C mm
1	3 - 2	99.7	68	5.5	3.9	48	38	111	180
2	4 - 2	126.1	68	6	3.9	51	38	122	215

## Reducing Tee with access 90°

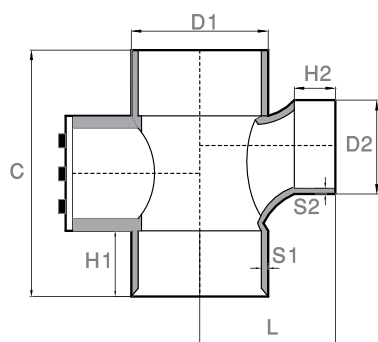
## مشارك مسلوب باب 90°



Item No.	Normal size (inch)	D1 mm	D2 mm	S1 mm	S2 mm	H1 mm	H2 mm	L mm	C mm
1	4 - 3	126.1	99.7	6	5.5	51	48	96	200
2	6 - 4	182.2	126.1	7.1	6	76	51	169	320

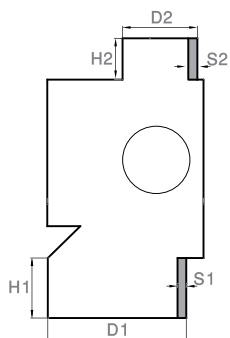
Actual angle 87.5°

الزاوية الفعلية 87.5°



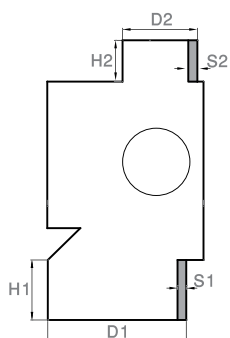
Item No.	Normal size (inch)	D1 mm	D2 mm	S1 mm	S2 mm	H1 mm	H2 mm	L mm	C mm
1	3 - 2	99.7	68	5.5	3.9	48	38	111	180
2	4 - 2	126.1	68	6	3.9	51	38	122	215

## Floor trap 7 cm | بيبة 7 سم



Item No.	Normal size (inch)	D1 mm	D2 mm	S1 mm	S2 mm	H1 mm	H2 mm
1	2 x 1.5	68	55.5	3.9	3.7	38	31

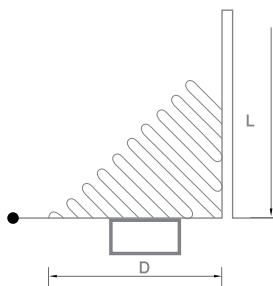
## Floor trap 10 cm | بيبة 10 سم



Item No.	Dimension	D1 mm	D2 mm	S1 mm	S2 mm	H1 mm	H2 mm
1	2 x 1.5	68	55.5	3.9	3.7	38	31
2	2 x 2	68	68	3.9	3.9	38	38
3	3 x 1.5	99.7	55.5	5.5	3.7	48	31
4	3 x 2	99.7	68	5.5	3.9	48	38

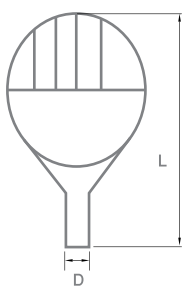


## Roof Drains | جرجور



Item No.	Normal size (inch)	D mm	L mm
1	3	89	115
2	4	114.3	130

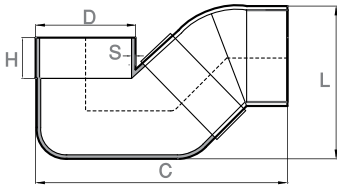
## Roof Drain | جرجور



Item No.	Normal size (inch)	D mm	L mm
1	3	89	265
2	4	114.3	300

## P-Trap Syphon

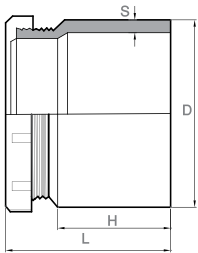
كوع سيفون



Item No.	Normal size (inch)	D mm	S mm	H mm	C mm	L mm
1	4	126.1	6	51	310	200

## Clean Out

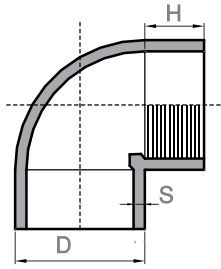
طبة تسليك



Item No.	Normal size (inch)	D mm	S mm	H mm	L mm
1	1.5	48	3.7	31	65
2	2	60	3.9	38	70
3	3	99.7	5.5	48	86.5
4	4	114.3	6	51	94
5	6	168	6	76	120

## Threaded Elbow-Female

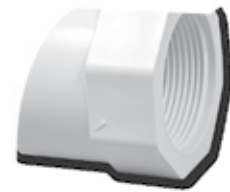
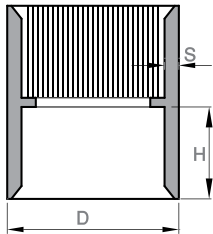
كوع بانيو بسن



Item No.	Normal size (inch)	D mm	S mm	H mm
1	1.5	55.5	3.7	31

## Threaded Coupling-Female

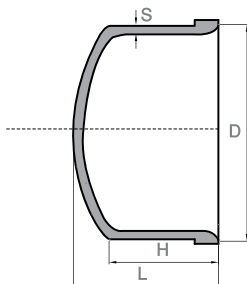
جلبة بانيو بسن



Item No.	Normal size (inch)	D mm	S mm	H mm
1	1.5	61	6.5	27

## End Cap

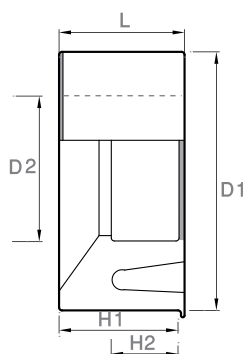
طبة نهاية خط



Item No.	Normal size (inch)	D mm	S mm	H mm	L mm
1	1	40.2	3.4	22	66
2	1.5	55.5	3.7	31	81
3	2	68	3.9	38	110
4	3	99.7	5.5	48	140
5	4	126.1	6	51	169
6	6	168	6	76	120

## Reducing Bush

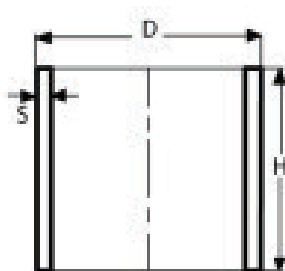
بوش



Item No.	Normal size (inch)	D1 mm	D2 mm	H1 mm	H2 mm	L mm
1	1 - 1.5	48.1	33.4	31	22	46
2	2 - 1	60.2	33.4	33	22	46
3	2 - 1.5	60.2	48.1	38	31	32
4	3 - 2	88.7	60.2	48	38	46
5	4 - 2	114.1	60.2	51	38	61
6	4 - 3	114.1	88.7	51	48	60
7	6 - 4	168	114.1	76	51	78

## Repair Coupling

جلبة اصلاح



Item No.	Dimension (inch)	D mm	S mm	H mm
1	3	99.7	5.5	38
2	4	126.1	6	51
3	6	182.2	7.1	168

## Pipe clamp for Drainage

## قفيز حديد مجلفن بجوان

Item No.	Dimension
1	1/2"
2	3/4"
3	1"
4	2"
5	3"
6	4"
7	6"



# AQUA FLOW

Pipes & Fittings

## U-PVC

Pipes According to  
German Standard

مواسير U-PVC  
طبقاً للمواصفة الألمانية



## U-PVC Pipes According to (DIN 8061 - 8062)

## مواسير U-PVC طبقاً للمواصفة الألمانية

Nominal outside diameter mm	Socket Depth mm	Class I 2 Bar		Class II 4 Bar		Class III 6 Bar		Class IV 10 Bar		Class V 16 Bar	
		No. thick of wall mm	Nom. wt kg/m	No. thick of wall mm	Nom. wt kg/m	No. thick of wall mm	Nom. wt kg/m	No. thick of wall mm	Nom. wt kg/m	No. thick of wall mm	Nom. wt kg/m
10										1.0	0.045
12										1.0	0.055
16										1.2	0.090
20										1.5	0.137
25								1.5	0.174	1.9	0.212
32								1.8	0.264	2.4	0.342
40						1.8	0.334	1.9	0.350	3.0	0.525
50	75					1.8	0.422	2.4	0.552	3.7	0.809
63	100					1.9	0.562	3.0	0.854	4.7	1.289
75	110			1.8	0.642	2.2	0.782	3.6	1.22	5.6	1.82
90	110			1.8	0.774	2.7	1.13	4.3	1.75	6.7	2.61
110	115	1.8	0.950	2.2	1.16	3.2	1.64	5.3	2.61	8.2	3.90
125	120	1.8	1.08	2.5	1.48	3.7	2.13	6.0	3.34	9.3	5.01
140	125	1.8	1.21	2.8	1.84	4.1	2.65	6.7	4.18	10.4	6.27
160	132	1.8	1.39	3.2	2.41	4.7	3.44	7.7	5.47	11.9	8.17
180	145	1.8	1.57	3.6	3.02	5.3	4.37	8.7	6.88	13.4	10.4
200	145	1.8	1.74	4.0	3.70	5.9	5.37	9.6	8.51	14.9	12.8
225	152	1.8	1.96	4.5	4.70	6.6	6.76	10.8	10.8	16.7	16.1
250	160	2.0	2.40	4.9	5.65	7.3	8.31	11.9	13.2	18.6	19.9
280	170	2.3	3.11	5.5	7.11	8.2	10.4	13.4	16.6	20.8	24.9
315	180	2.5	3.78	6.2	9.02	9.2	13.2	15	20.9	23.4	31.5
355	180	2.9	4.87	7	11.4	10.4	16.7	16.9	26.5	26.3	39.9
400	200	3.2	6.10	7.9	14.5	11.7	21.1	19.1	33.7	29.7	50.8
450	200	3.6	7.65	8.9	18.3	13.2	26.8	21.5	42.7		

# AQUA FLOW

Pipes & Fittings

## U-PVC

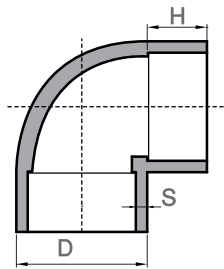
Fittings According to  
German Standard

وصلات U-PVC  
طبقاً للمواصفة الألمانية





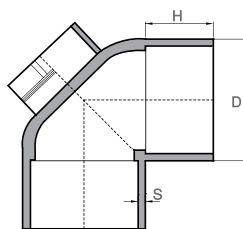
## Elbow 90° | كوع 90°



Item No.	Dimension	D mm	S mm	H mm
1	75 mm	84.5	4.5	45
2	110 mm	122	6	52
3	160 mm	172	6	70

Actual angle 87.5° الزاوية الفعلية 87.5°

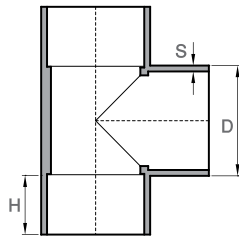
## Elbow 90° With Access | كوع باب 90°



Item No.	Dimension	D mm	S mm	H mm
1	75 mm	84.5	4.5	45
2	110 mm	122	6	52
3	160 mm	172	6	70

Actual angle 87.5° الزاوية الفعلية 87.5°

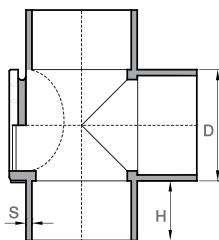
## Tee 90° | مشترك 90°



Item No.	Dimension	D mm	S mm	H mm
1	75 mm	84.5	4.5	45
2	110 mm	122	6	52
3	160 mm	172	6	70

Actual angle 87.5° الزاوية الفعلية 87.5°

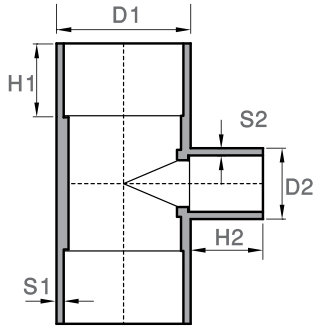
## Tee with access 90° | مشترك باب 90°



Item No.	Dimension	D mm	S mm	H mm
1	75 mm	84.5	4.5	45
2	110 mm	122	6	52
3	160 mm	172	6	70

Actual angle 87.5° الزاوية الفعلية 87.5°

## Reducing Tee 90° | مشترك مسلوب 90°

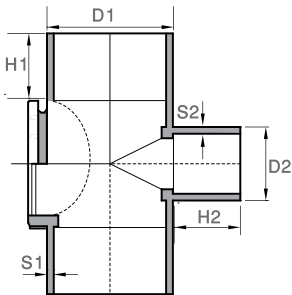


Item No.	Dimension	D1 mm	D2 mm	S1 mm	S2 mm	H1 mm	H2 mm
1	75 / 60 mm	84.5	68	4.5	3.9	45	38
2	110 / 60 mm	122	68	6	3.9	52	38
3	110 / 75 mm	122	84.5	6	4.5	52	45
4	160 / 110 mm	172	122	6	6	70	52

Actual angle 87.5°

الزاوية الفعلية 87.5°

## Reducing Tee with access 90° | مشترك مسلوب باب 90°

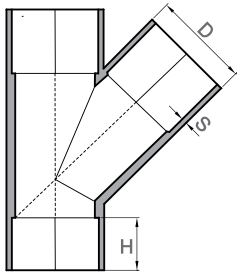


Item No.	Dimension	D1 mm	D2 mm	S1 mm	S2 mm	H1 mm	H2 mm
1	75 / 60 mm	84.5	68	4.5	3.9	45	38
2	110 / 60 mm	122	68	6	3.9	52	38
3	110 / 75 mm	122	84.5	6	4.5	52	45
4	160 / 110 mm	172	122	6	6	70	52

Actual angle 87.5°

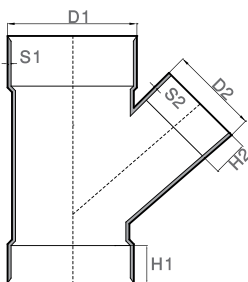
الزاوية الفعلية 87.5°

## Tee Wye 45° | مشترك واي 45°



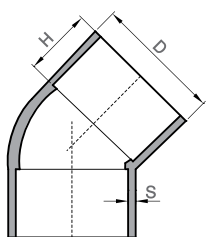
Item No.	Dimension	D mm	S mm	H mm
1	75mm	84.5	4.5	45
2	110mm	122	6	52
3	160mm	172	6	70

## Reducing Tee Wye 45° | مشترك مسلوب واي 45°



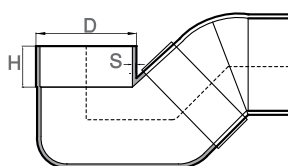
Item No.	Dimension	D1 mm	D2 mm	S1 mm	S2 mm	H1 mm	H2 mm
1	75 / 60 mm	84.5	68	4.5	3.9	45	38
2	110 / 60 mm	122	68	6	3.9	52	38
3	110 / 75 mm	122	84.5	6	4.5	52	45
4	160 / 110 mm	172	122	6	6	70	52

## Elbow 45° | كوع 45°



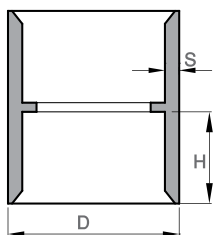
Item No.	Dimension	D mm	S mm	H mm
1	75 mm	84.5	4.5	45
2	110 mm	122	6	52
3	160 mm	172	6	70

## P-Trap Syphon | كوع سيفون



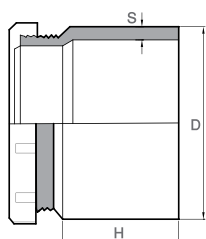
Item No.	Dimension	D mm	S mm	H mm
1	110 mm	122	6	52

## Register Coupling | جلبة لصق



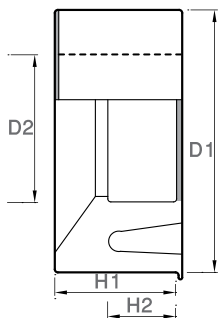
Item No.	Dimension	D mm	S mm	H mm
1	75 mm	84.5	4.5	45
2	110 mm	122	6	52
3	160 mm	172	6	70

## Clean Out | طبة تسليك



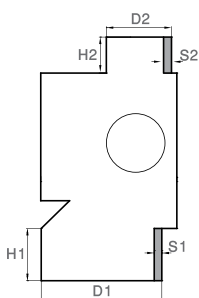
Item No.	Dimension	D mm	S mm	H mm
1	75mm	75	4.5	45
2	110mm	110	6	52
3	160mm	160	6	70

## Reducing Bush | بوش



Item No.	Dimension	D1 mm	D2 mm	H1 mm	H2 mm
1	75 / 48 mm	75	48	45	32
2	75 / 60 mm	75	60	45	38
3	110 / 60 mm	110	60	52	38
4	110 / 75 mm	110	75	52	45
5	160 / 110 mm	160	110	70	52

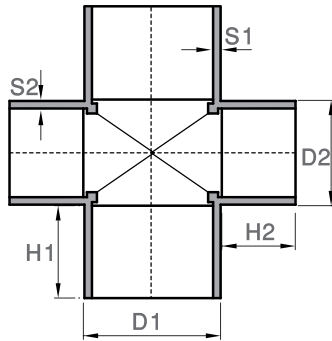
## Floor trap 10 cm | بيبة 10 سم



Item No.	Dimension	D1 mm	D2 mm	S1 mm	S2 mm	H1 mm	H2 mm
1	75 / 48 mm	84.5	55.5	4.5	3.7	45	32
2	75 / 60 mm	84.5	68	4.5	3.9	45	38

## Reducing Cross Tee 90°

## مشتك صليبية مسلوب 90°



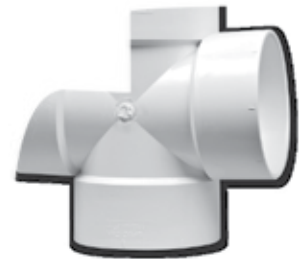
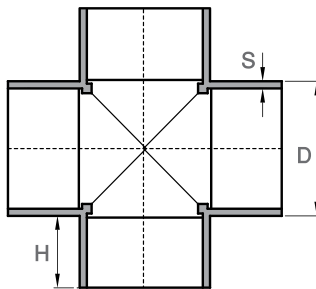
Item No.	Dimension	D1 mm	D2 mm	S1 mm	S2 mm	H1 mm	H2 mm
1	110 / 60 mm	122	68	6	3.9	52	38

Actual angle 87.5°

الزاوية الفعلية 87.5°

## Cross Tee 90°

## مشتك صليبية 90°



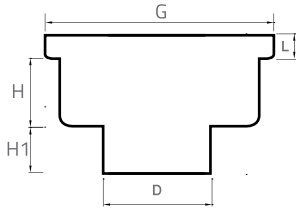
Item No.	Dimension	D mm	S mm	H mm
1	75mm	84.5	4.5	45
2	110mm	122	6	52

Actual angle 87.5°

الزاوية الفعلية 87.5°

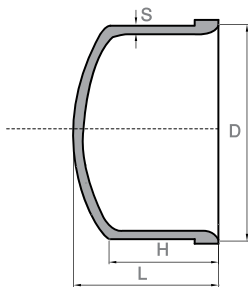


## Shower Floor trap | بيبة شاور



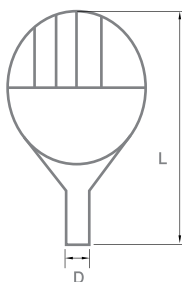
Item No.	Normal size (mm)	D mm	G mm	H mm	H1 mm	L mm
1	50	50	105	40	25	10

## End Cap | طبة نهاية خط



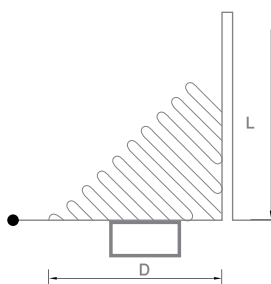
Item No.	Normal size (mm)	D mm	S mm	H mm
1	75	84.5	4.5	45
2	110	122	6	52
3	160	172	6	70

## Roof Drain | جرجور



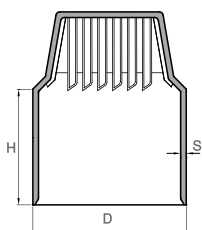
Item No.	Dimension	D mm	S mm	H mm
1	75 mm	84.5	4.5	45
2	110mm	122	6	52

## Roof Drain | جرجور



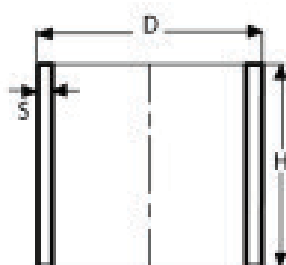
Item No.	Dimension	D mm	S mm	H mm
1	75 mm	84.5	4.5	45
2	110mm	122	6	52

## Air Vent | هوية



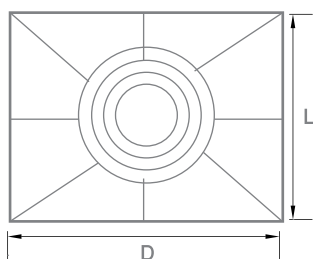
Item No.	Dimension	D mm	S mm	H mm
1	75 mm	84.5	4.5	45
2	110mm	122	6	52

## Repair Coupling | جلبة اصلاح



Item No.	Dimension	D mm	S mm	H mm
1	75 mm	84.5	4.5	45
2	110mm	122	6	52

## Gully Trap | الجليتراب



Item No.	D mm	L mm
1	300	300